

CamTrace

vidéosurveillance

Installation d'un disque dur sur CamTrace Server CS5060C

Pré-requis : N/A

Version du document : v1.1

Date de création du document : 08/06/2021

Date de dernière modification du document : 11/02/2022

Pour tous renseignements complémentaires :

www.camtrace.com

Table des matières

1 Avant-Propos.....	3
2 Procédure.....	4
2.1 Installation du disque dur.....	4
2.2 Installation d'un SSD (disque 2"5).....	8

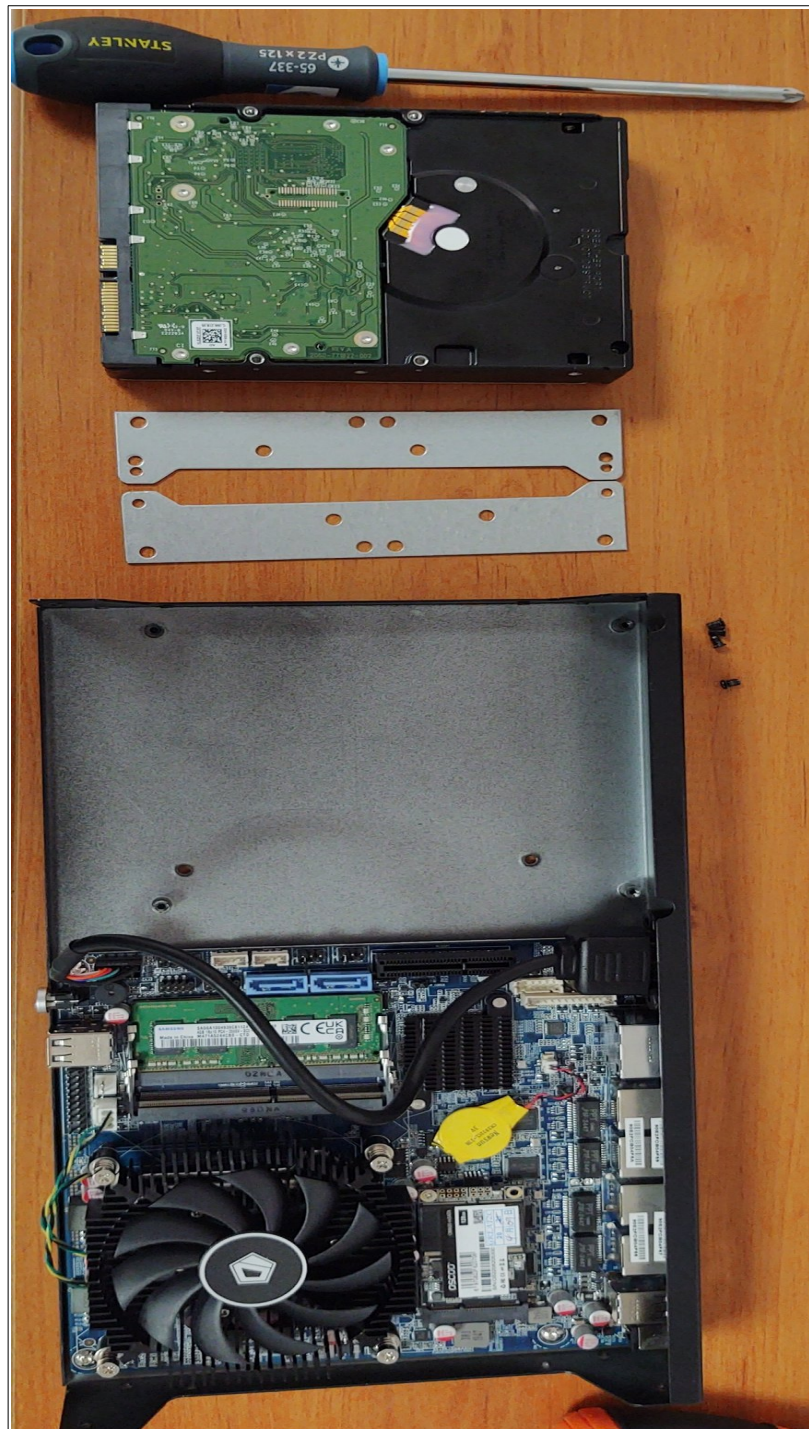
1 Avant-Propos

Ce document permet de décrire l'installation d'un disque dur sur un CamTrace Server dont la référence est "**CS5060C**".

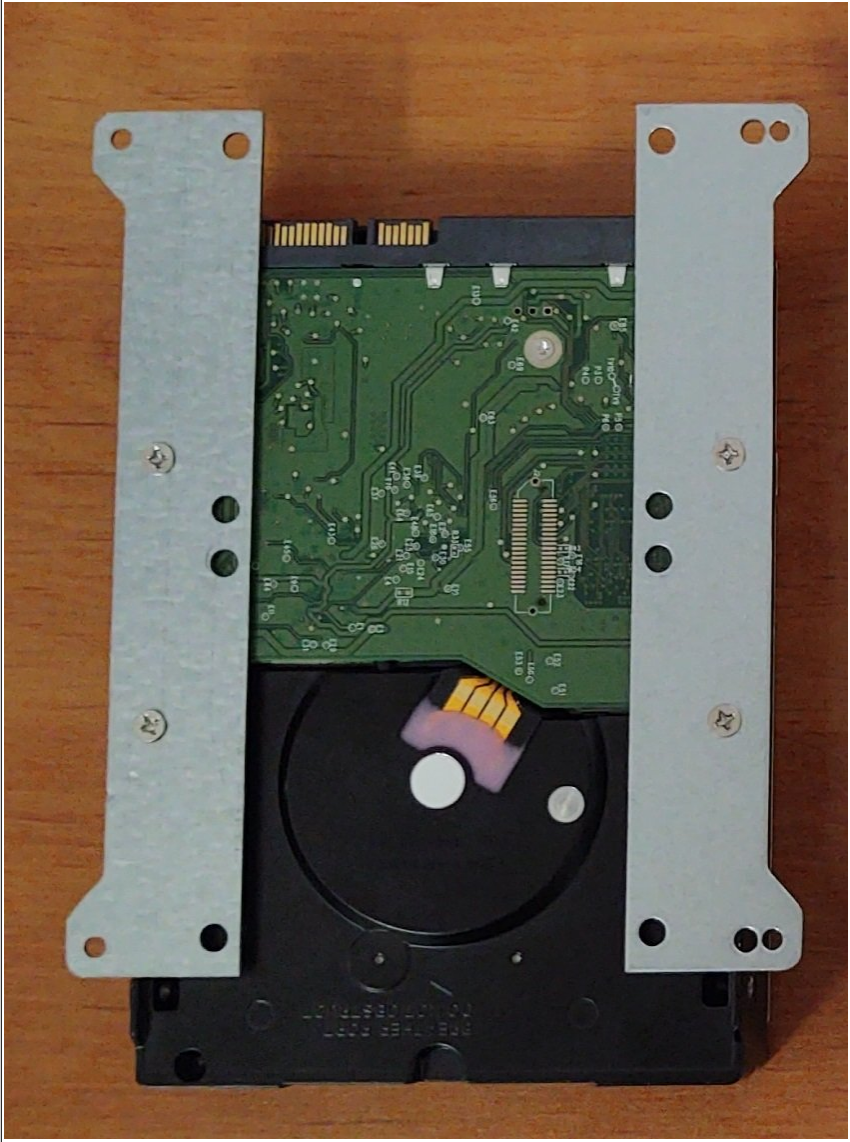
2 Procédure

2.1 Installation du disque dur

Vous devez être en possession du disque dur et des deux rails de fixation :



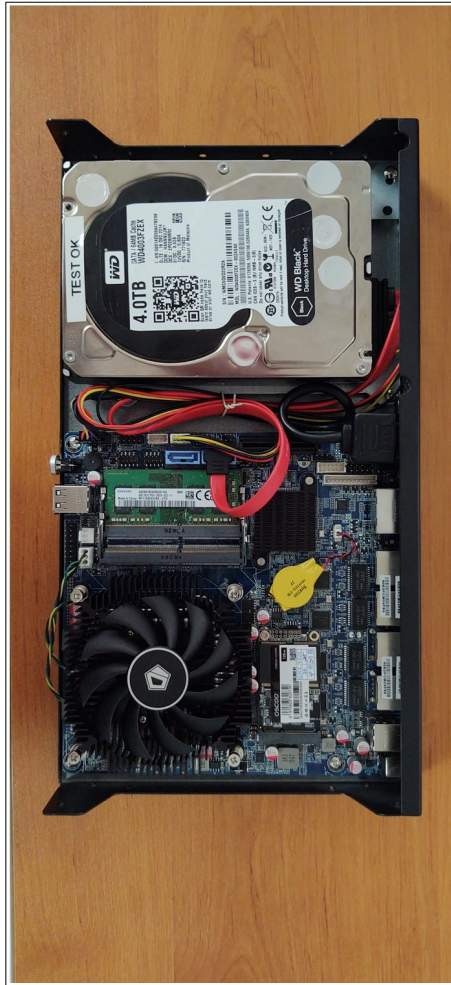
Les rails sont à disposer ainsi (voir capture ci-dessous) sur le disque dur :



Fixez ensuite le disque dur sur le châssis du serveur :



Vérifiez que le câblage est bien positionné :



2.2 Installation d'un SSD (disque 2"5)

Le fixer ainsi :



Pour tous renseignements complémentaires :

www.camtrace.com