

CamTrace

vidéosurveillance

Gestion des comptes et mots de passe

Pré-requis : N/A

Version du document : v1.4

Date de création du document : 14/04/2022

Date de dernière modification du document : 12/12/2025

Pour tous renseignements complémentaires :

www.camtrace.com

Table des matières

1	But du document.....	3
2	Informations générales sur le compte ‘admin’	4
3	Informations générales sur le compte ‘camadmin’	5
4	Récupération des mots de passe :.....	6
4.1	Mot de passe du compte ‘admin’ :.....	6
4.1.1	Cas de figures possibles au lancement du programme « Reset admin CamTrace »	8
4.2	Mot de passe du compte ‘camadmin’ :.....	9
4.3	Interdire la réinitialisation du mot de passe camadmin :.....	10
4.4	Réactiver la possibilité de réinitialiser le mot de passe camadmin :.....	11

1 But du document

Ce document permet de comprendre la gestion des profils et mots de passe sur un système CamTrace.

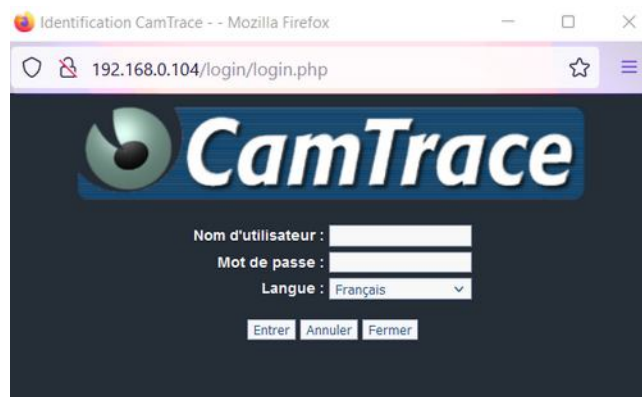
Ce document permet également de récupérer :

- le mot de passe du compte '**admin**' : permet de se connecter sur l'interface web d'administration du CT-Server (ce compte **admin** est souvent utilisé pour les actions courantes d'administration du CT-Server),
- le mot de passe du compte '**camadmin**' : il s'agit du root du système d'exploitation (ce compte **camadmin** n'est que peu souvent voir jamais utilisé).

Il est important de changer les mots de passe par défaut de votre CT-Server pour des raisons de sécurité :

- Si votre CT-Server est en version 9.16.1.0 (ou version supérieure) : il est recommandé de changer le mot de passe du compte '**admin**' ; mais il n'est pas nécessaire de changer le mot de passe du compte '**camadmin**' car ce dernier a été généré aléatoirement et vous a été envoyé via le PDF de licence.
- Si votre CT-Server est en version 9.16.0.0 (ou version inférieure) : il est recommandé de changer le mot de passe du compte '**admin**' ; et il est également recommandé de changer le mot de passe du compte '**camadmin**' car ce dernier est un mot de passe générique (voir chapitre Mot de passe du compte 'camadmin' :).

2 Informations générales sur le compte 'admin'



Ce compte est utilisé lors de la connexion à **l'interface web d'administration du CT-Server**.

Les identifiants, par défaut, sont les suivants (attention à la casse, qui est prise en compte pour le mot de passe mais également pour l'utilisateur) :

utilisateur : **admin**

mot de passe : **camtrace**

Si ces identifiants ne fonctionnent pas, cela signifie que le mot de passe par défaut a été changé (ou que le nom d'utilisateur 'admin' a été changé).

Le paramétrage des comptes s'effectue sur l'interface web d'admin dans **Administration > Utilisateurs > Modif.**

3 Informations générales sur le compte 'camadmin'

Le compte '**camadmin**' est le *root* du système d'exploitation, en d'autres termes il s'agit d'un compte utilisateur du système d'exploitation du Xubuntu, OS sur lequel est basé le VMS CamTrace. Ce compte permet d'exécuter des commandes d'administration du système d'exploitation. Ce compte **camadmin** n'est que rarement, voir jamais, utilisé car les tâches d'administration courantes se font généralement uniquement via l'interface web d'admin (voir chapitre Informations générales sur le compte 'admin').



Ce compte est utilisé, par exemple, lors de la connexion **en lignes de commande sur le CT-Server**, donc soit via le logiciel "Émulateur de Terminal" qui se trouve directement sur la console du CT-Server ou soit depuis un logiciel-tiers, par exemple "PuTTY" (voir capture ci-dessus). Une fois connecté en tant que **camadmin**, vous pouvez utiliser le même mot de passe pour passer de **camadmin** à *root*.

Les identifiants, par défaut, sont les suivants (attention à la casse, qui est prise en compte pour le mot de passe mais également pour le nom d'utilisateur) :

- Utilisateur : **camadmin**
- Mot de passe : **camera**

Sur les CT-Server en version 9.16.1.0 (et versions supérieures), le mot de passe par défaut n'est plus "**camera**" mais celui indiqué dans le PDF de licence.

Pour rappel, ce compte sera très rarement/jamais utilisé au cours de la vie d'un CamTrace car **il faut privilégier, autant que possible, l'administration via l'interface web** (cf chapitre sur Informations générales sur le compte 'admin'). En effet, les tâches d'administration du CT-Server peuvent, dans la très grande majorité des cas, être réalisées exclusivement via l'interface web d'admin. Dans de très rares cas, par exemple pour lancer un *Filesystem Check*, il faut se connecter en tant que **camadmin** puis passer *root* pour lancer des lignes de commande.

Dans la mesure du possible, il est déconseillé de passer *root* sur le CT-Server à moins de bien connaître les lignes de commande des systèmes Ubuntu/Xubuntu. En cas de doute, vous pouvez contacter le Support Camtrace (support@camtrace.com) en amont de vos actions. De mauvaises actions en lignes de commandes peuvent altérer/endommager votre CT-Server, ce qui ne sera pas pris en charge par le Support Camtrace.

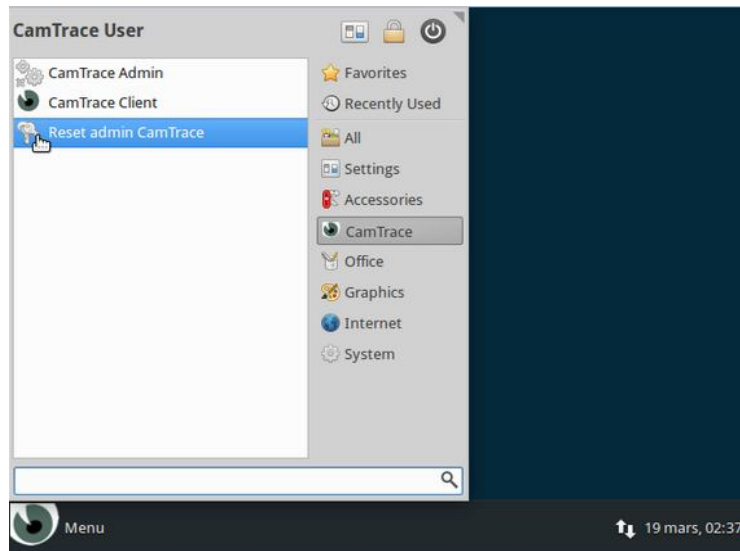
A savoir : Le changement du mot de passe de l'utilisateur camadmin peut s'effectuer depuis l'interface web d'administration du CT-Server sur la page Administration > Système, en bas de page dans la section "Changement de mot de passe de l'administrateur système (camadmin)".

4 Récupération des mots de passe :

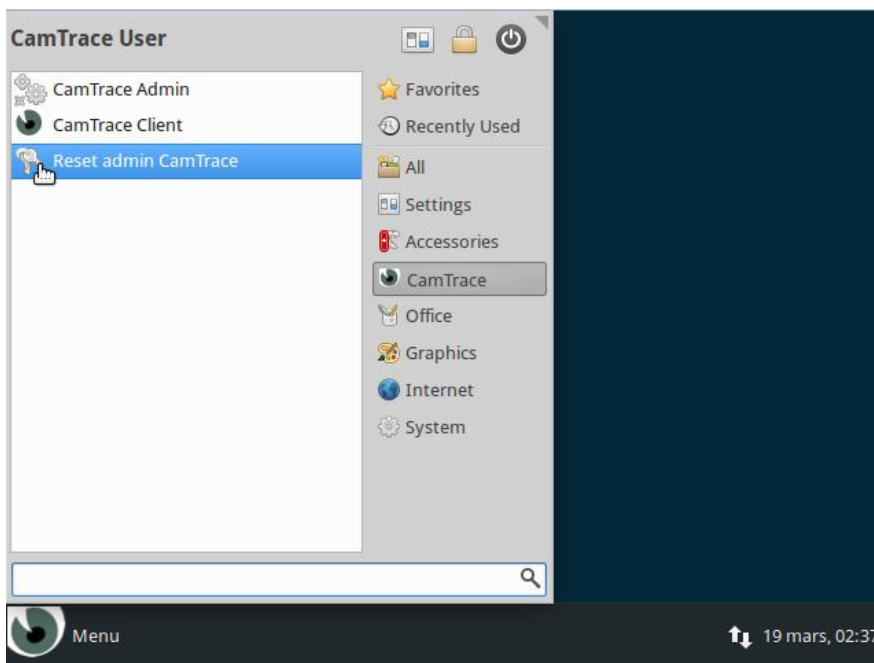
4.1 Mot de passe du compte 'admin' :

Pour récupérer le mot de passe **admin** (cf chapitre Informations générales sur le compte 'admin'), il faut se rendre directement sur le CT-Server avec écran/clavier/souris.

Ouvrez le « **Menu** » (en bas à gauche, voir capture ci-dessous).

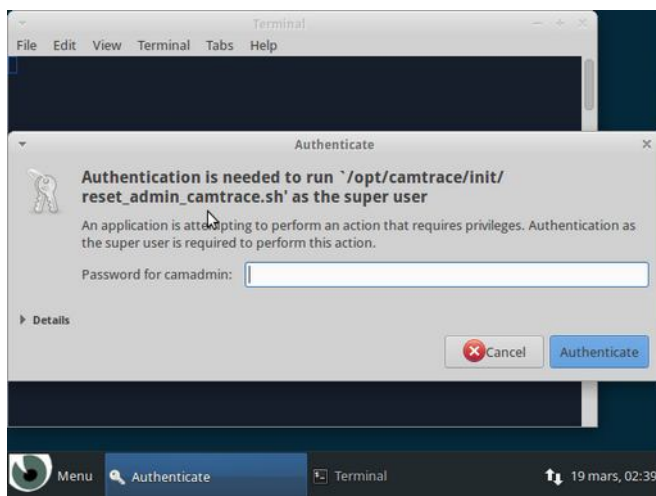


Dans la colonne de droite, cliquez sur CamTrace et lancez le programme « **Reset admin CamTrace** » :

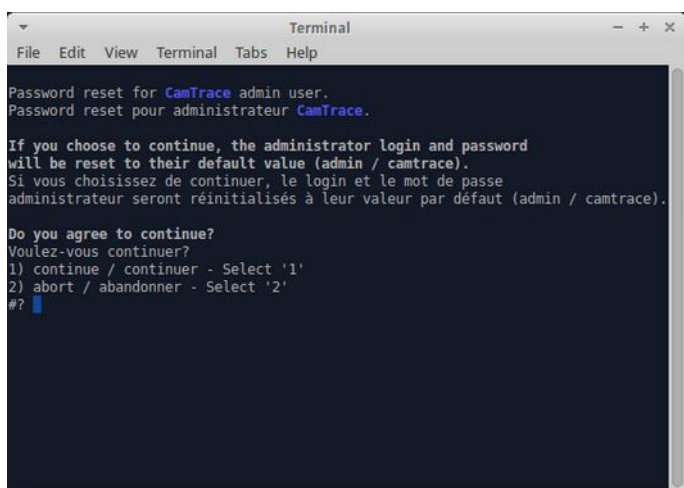


Si le programme n'apparaît pas d'emblée, vous pouvez le trouver via la barre de recherche.

Pour valider la remise à zéro du mot de passe admin, saisissez le mot de passe de **camadmin** puis, cliquer sur « authenticate ». Le mot de passe camadmin est soit celui indiqué sur le PDF de la licence (PDF octroyé par Camtrace à la livraison de la licence), soit le mot de passe « camera » ; si cela ne fonctionne pas, c'est qu'il a été changé (cf Informations générales sur le compte 'camadmin').



Le fenêtre ci-dessous apparaît. Tapez “1” suivi de la touche “Entrée” :



Selon les versions du CT-Server, une ligne de commande peut apparaître pour vous redemander le mot de passe de **camadmin** : tapez ce mot de passe (lorsque vous tapez, il est normal que rien ne s'affiche sur le terminal mais ce que vous tapez est bien pris en compte par le système) suivi de la touche “Entrée”.

Le mot de passe **admin** est alors réinitialisé à sa valeur par défaut, c'est-à-dire : « camtrace ».

Après avoir réinitialisé le mot de passe admin, il est vivement recommandé d'effectuer un arrêt/relance des Services Vidéo depuis la page Administration > Système > Services CT-Server > Vidéo.

*Note : si vous n'avez pas d'accès physique au CT-Server, vous pouvez lancer le script à distance en lignes de commande. Le script est situé à l'emplacement suivant :
/opt/camtrace-sys/bin/reset_admin_camtrace.sh*

4.1.1 Cas de figures possibles au lancement du programme « Reset admin CamTrace »

- Vous aviez renommé le compte admin :

Si vous aviez renommé le compte **admin** (voir en rouge ci-dessous) :

MODIFICATION DE L'UTILISATEUR : admin	
Actif	<input checked="" type="checkbox"/>
Nom d'utilisateur	<input type="text" value="admin"/> ⚠
Nom complet	<input type="text"/>
Mot de passe	<input type="password" value="*****"/> <input type="checkbox"/> Afficher le mot de passe
Retaper le mot de passe	<input type="password"/> <input type="checkbox"/> Afficher le mot de passe

Alors le programme « **Reset admin CamTrace** » va renommer l'identifiant (càd le *Nom d'utilisateur* sur la capture ci-dessus) du compte **admin** en lui appliquant l'identifiant par défaut **admin** pour que vous puissiez vous connecter avec le couple identifiant/mot de passe : « admin/camtrace ».

- Vous aviez supprimé le compte admin :

Si vous aviez renommé le compte **admin**, alors il ne sera pas possible de réinitialiser le mot de passe du compte.

En effet, il est possible de supprimer le compte **admin** créé par défaut à l'installation du CT-Server à condition d'avoir un autre compte ayant le profil Administrateur. Dans ce cas, le programme « **Reset admin CamTrace** » ne fonctionnera pas et indiquera le message d'erreur suivant « *Cannot find admin user in DB / Utilisateur admin introuvable dans la DB.* » car ce programme est prévu pour réinitialiser le compte **admin** par défaut uniquement.

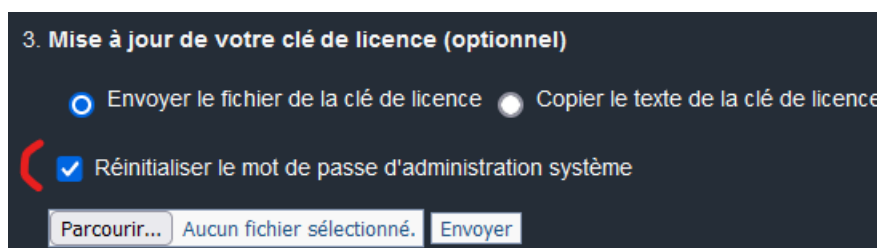
4.2 Mot de passe du compte 'camadmin' :

Pour restaurer le mot de passe de l'utilisateur **camadmin** à sa valeur par défaut, il faut re-sérialiser (c'est-à-dire renvoyer la clé de licence) le CT-Server.

Connectez-vous sur l'interface web d'administration de votre CT-Server en tant qu'utilisateur **admin**. Rendez-vous sur la page *Aide > Mise à jour CamTrace > 3. Mise à jour de votre clé de licence*.

Le mot de passe de l'utilisateur **camadmin** est alors réinitialisé à la valeur suivante :

- **camera**
- ou celui indiqué dans le PDF de licence sur les CT-Server en version 9.16 (et versions supérieures)



3. Mise à jour de votre clé de licence (optionnel)

☒ Envoyer le fichier de la clé de licence ☐ Copier le texte de la clé de licence

☒ Réinitialiser le mot de passe d'administration système

Parcourir... Aucun fichier sélectionné. Envoyer

Pour information : si vous connaissez le mot de passe **camadmin**, vous pouvez également le changer depuis la page *Administration > Système > Changement du mot de passe de l'administrateur système (camadmin)*.

4.3 Interdire la réinitialisation du mot de passe camadmin :

Pour des raisons de sécurité, il est possible d'empêcher la réinitialisation du mot de passe de **camadmin**.

Pour cela, allez dans la page **Administration > Configuration**, onglet **Paramètres de l'interface** et décochez la case « **Permettre de rétablir le mot de passe d'administration par défaut** »

MODIFICATION DES PARAMETRES DE CONFIGURATION - admin@Demo_CamTrace - Internet Explorer

http://10.2.3.0/admin/config/modify.php

- Paramètres de l'interface

Durée par défaut d'une session client (0 = illimitée)	0 heures
Durée retour arrière magnéto., en secondes	1000
Nom du site CamTrace	Demo_CamTrace
Adresse postale du site	
A partir d'un groupe de caméras: vues caméras dans la même fenêtre	<input checked="" type="checkbox"/>
A partir d'un groupe de caméras: accès direct caméras dans la même fenêtre	<input checked="" type="checkbox"/>
A partir d'un groupe de caméras: magnétoscope dans la même fenêtre	<input checked="" type="checkbox"/>
A partir d'un groupe de caméras: pop-ups dans la même fenêtre	<input checked="" type="checkbox"/>
Activation pop-up de déconnexion	<input type="checkbox"/>
Nombre de lignes par page	20
Pause avant rejouer, en secondes	1
Intervalle de rechargement des fenêtres de visu. (0=aucun)	1 heures
Débit par défaut pour les groupes de caméras	Elevé
Compression par défaut des groupes en faible débit	8
Langue par défaut si non configurée dans le navigateur	Français
Theme	Classique
Certificat pour accès HTTPS	Non configuré Gestion certificat
Joystick	16 boutons configurés Gestion joystick
Couleur du texte externe dans les vues	#00FF00
Quitter le menu principal à la déconnexion	<input type="checkbox"/>
Seuil d'alerte (en pourcentage): images indexées / espace disque occupé <	70
Permettre de rétablir le mot de passe d'administration par défaut	<input checked="" type="checkbox"/>

[+ Paramètres du courrier automatique](#)
[+ Paramètres des messages d'événements](#)
[+ Paramètres du boîtier contacts](#)

[Retour](#) [Appliquer](#)

Une fois ce paramétrage appliqué, la case « Réinitialiser le mot de passe d'administration système » n'apparaîtra plus lors d'une saisie de la clef de licence sur la page *Aide > Mise à jour*. En revanche, il vous sera tout de même possible de changer le mot de passe **camadmin** depuis la page *Administration > Système > Changement du mot de passe de l'administrateur système (camadmin)* ; à condition de connaître le mot de passe.

4.4 Réactiver la possibilité de réinitialiser le mot de passe camadmin :

Nous consulter.

Pour tous renseignements complémentaires :

www.camtrace.com